

SOCIEDAD ESPAÑOLA DE BIOLOGÍA DE LA CONSERVACIÓN DE PLANTAS (SEBiCoP)



SEBiCoP es una sociedad científica fundada en 2002 formada por un amplio colectivo de especialistas en botánica y en conservación de la flora. Su misión principal es la de abordar proyectos comunes relacionados con la conservación de la flora y de asesorar, llegado el caso, a las administraciones públicas sobre el desarrollo de estrategias de conservación o medidas de protección de la diversidad vegetal.

Proyecto “El cambio climático y la composición florística de los hábitats: ¿Ha habido cambios en el Parque Nacional de la Sierra de Guadarrama? El caso de los robledales de *Quercus pyrenaica*”



Jorae Baonza Dfáz (dir.) septiembre de 2018

Este [proyecto](#), llevado a cabo entre los años 2017 y 2018, tuvo como objetivo conocer la incidencia del cambio global en los robledales de *Quercus pyrenaica*, un tipo de bosque catalogado de Interés Comunitario y cuyo mayor porcentaje de masa forestal a nivel mundial se encuentra en España. El área de estudio donde se desarrolló el proyecto fue el Parque Nacional de la Sierra de Guadarrama y su Zona Periférica de Protección

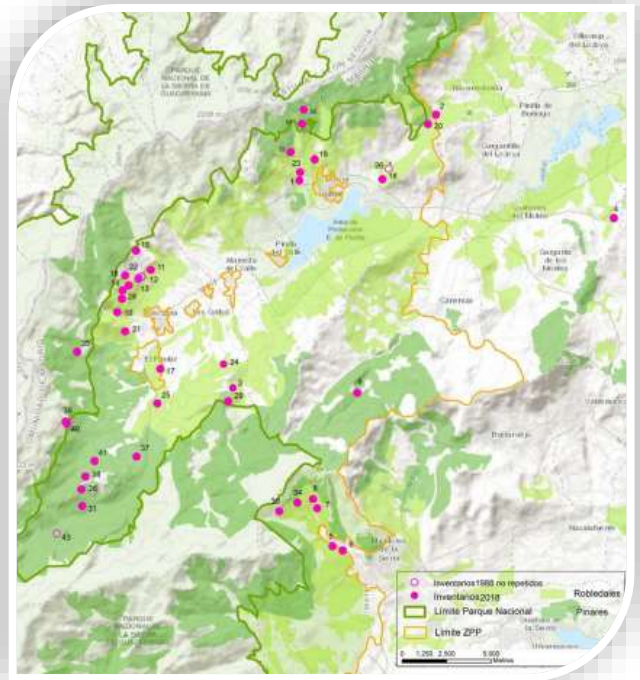
(Comunidad de Madrid y Castilla y León).

Con el apoyo:



Fichas de Acciones por Entidades

La entidad realizó un estudio que ha comparado los inventarios florísticos realizados en estos bosques en los años 80 del siglo XX con inventarios realizados en 2018. Además, se ha realizado un análisis de datos meteorológicos para ver la evolución climática de la zona. Las conclusiones obtenidas en el estudio pusieron de manifiesto que hay una clara tendencia al aumento de temperaturas en la zona de 1,66 grados centígrados y un aparente, aunque menos significativo, descenso de las precipitaciones de 186 mm (valores medios anuales). Además, se detectó una cierta reducción en la abundancia de especies típicas nemorales, propias de bosques frescos, y un aumento en especies propias de prados. Estas tendencias irían en concordancia con una cierta aridificación de la zona y, tal vez, a un incremento del pastoreo de este hábitat.



Los resultados de este proyecto han servido para conocer de una manera más precisa de qué forma están cambiando los bosques de roble rebollo del Parque Nacional de la Sierra de Guadarrama y su Zona Periférica de Protección. Esto permitirá realizar mejores acciones de adaptación a la zona, con una mejor gestión silvo-pastoral de estos bosques y de su conservación.

Con el apoyo:



Fichas de Acciones por Entidades

Tipos de sectores y sistemas ecológicos, económicos y sociales en donde la entidad esté llevando a cabo acciones

BIODIVERSIDAD	X
BOSQUES	X
AGUA	X
SUELO	
AGRICULTURA, PESCA Y GANADERÍA	X
TURISMO	
SALUD	
FINANZAS Y SEGUROS	
ENERGÍA	
INDUSTRIA	
TRANSPORTE	
URBANISMO Y CONSTRUCCIÓN	
CAZA Y PESCA CONTINENTAL	
ÁMBITO INSULAR	X
MEDIO RURAL	X
MEDIO URBANO	
MEDIO MARINO	
ZONAS COSTERAS	X
ZONAS DE MONTAÑA	X

Con el apoyo:

