

Desmán ibérico (*Galemys pyrenaicus*)



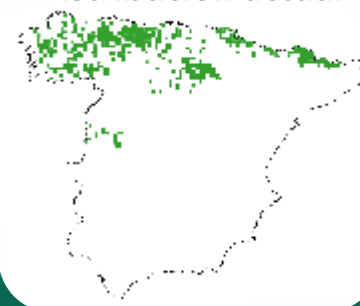
Descripción: Mamífero de aspecto rechoncho, con una cola escamosa y gruesa. Patas traseras más desarrolladas que las delanteras y adaptadas al nado. Su cabeza recuerda a la de un topo, con una trompa aplastada y desnuda.

Hábitat y alimentación: Vive en arroyos montañosos de aguas limpias y oxigenadas. Se alimenta de una gran variedad de crustáceos y larvas de insectos.

Estado de amenaza: Vulnerable

Previsión del modelo: Se observa un incremento muy leve en casi todos los escenarios aunque poco perceptible. Podemos considerar que la favorabilidad se va a mantener estable en el futuro.

Distribución actual



Pronóstico

	A 50 años	A 70 años
RCP 2.6	→	→
RCP 8.5	→	→

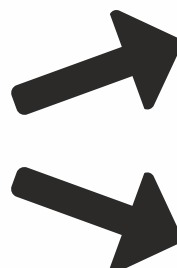
↗ Creciente
→ Estable
↘ Decreciente

Baja favorabilidad

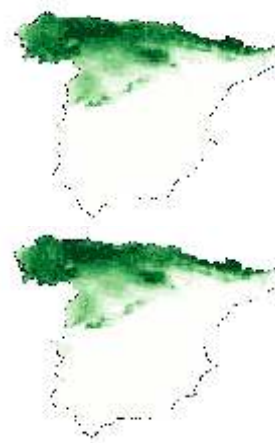


Alta favorabilidad

FAVORABILIDAD ACTUAL



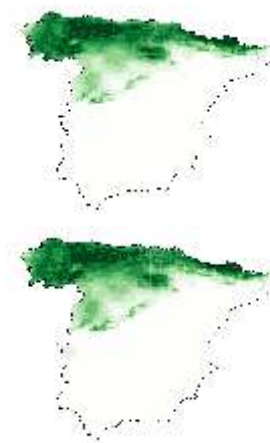
FUTURO A 50 AÑOS



RCP 2.6

RCP 8.5

FUTURO A 70 AÑOS



En el caso del desmán se observó que el factor climático era el de mayor peso en el modelo, seguido del topográfico y el espacial. La influencia humana también explicó parte del modelo, aunque en menor medida (Anexo 1, Tabla 3). Las zonas potencialmente más favorables se encontraron localizadas en la parte norte, encontrándose una disminución progresiva en la zona más suroccidental.

Las proyecciones al futuro muestran sin embargo que la distribución de esta especie no se verá afectada por el cambio climático, incluso encontrándose un leve crecimiento de zonas favorables en la gran mayoría de escenarios en el futuro a medio y largo plazo. Sin embargo, es importante recordar que las poblaciones de esta especie se encuentran en declive por otros factores, siendo impredecible el efecto sumado de otras condiciones como la climática, hasta tal punto que se valora actualizar su estado de amenaza de Vulnerable a En Peligro de Extinción. Esto nos indica que los esfuerzos deben enfocarse más en la conservación de su hábitat, conservación ex situ, reducirla endogamia y control de especies invasoras que depredan sobre el desmán, en lugar de tomar medidas de adaptación o de mitigación al cambio climático.

Con el apoyo de:



VICEPRESIDENCIA CUARTA DEL GOBIERNO
 MINISTERIO PARA LA TRANSICIÓN ECOLÓGICA Y EL RETO DEMOGRÁFICO

