

Tritón de Montseny (*Calotriton arnoldi*)



Descripción: Anfibio urodelo que mide entre 8-10 cm, con una coloración amarronada en el dorso con pequeñas manchas amarillas en los flancos de la cola, así como color crema en las partes ventrales.
Hábitat y alimentación: Habita en torrentes de montaña de aguas frías muy oxigenadas, preferentemente en hayedos y encinares entre los 600 y los 1.200 metros de altitud. Se alimenta de invertebrados acuáticos, así como de larvas de salamandra.
Estado de amenaza: En peligro crítico de extinción.
Previsión del modelo: A excepción de un escenario, donde se observa un incremento de la favorabilidad, en general la tendencia es decreciente, con pérdidas entre un 22 y 41%.

Distribución actual



Pronóstico

	A 50 años	A 70 años
RCP 2.6	↘	↘
RCP 8.5	↗	↘

↗ Creciente
→ Estable
↘ Decreciente

Baja favorabilidad

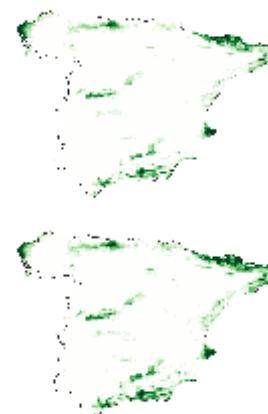


Alta favorabilidad

FAVORABILIDAD ACTUAL



FUTURO A 50 AÑOS



RCP 2.6

RCP 8.5

FUTURO A 70 AÑOS



Tanto los factores climático y topográfico explicaron el modelo de esta especie, teniendo ambos factores el mismo peso. Salvo por un escenario, en general se encontró un declive de las zonas favorables para la especie, especialmente de cara a 50 años, mejorando levemente en el futuro a 70 años. Aunque el modelo muestra zonas potencialmente favorables con condiciones climáticas y topográficas similares a las ocupadas por las especies en la actualidad, muy lejos de rango de distribución original (Parque natural del Montseny), es altamente improbable que en un futuro a medio-largo plazo esta especie colonice esos territorios. Debido al grado de amenaza de esta especie y a que se encontró que su potencial distribución se ve mermada en los peores escenarios, es extremadamente importante el desarrollo de medidas de adaptación, para asegurar su supervivencia.

Con el apoyo de:



VICEPRESIDENCIA CUARTA DEL GOBIERNO
 MINISTERIO PARA LA TRANSICIÓN ECOLÓGICA Y EL RETO DEMOGRÁFICO

